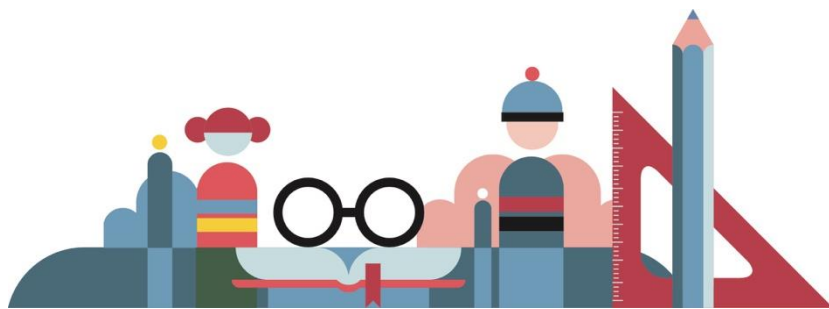


Kontakt

Arge Integration Ostschweiz
Bereichsleiterin der Aufgabenhilfe
Annette Bossart
Rorschacher Strasse 1
9004 St.Gallen
Tel. 071 228 33 91
aufgabenhilfe@arge.ch
www.arge.ch

oder

Schulhausverantwortliche sowie Lehrpersonen im Schulhaus Ihres Quartiers



Hausaufgabenbegleitung



Arbeitsstunde im Engelwies
ab 10. August 2020

Jeweils Dienstag	16.20 bis 17.10 Uhr
Jeweils Donnerstag	15.25 bis 16.15 Uhr

Kosten

Die Kosten werden durch Beiträge der Eltern und der Stadt St.Gallen gedeckt.

Hausaufgabenbegleitung



Liebe Eltern

Ihr Kind hat die Möglichkeit die Hausaufgabenbegleitung nach dem Unterricht zu besuchen.

In der Hausaufgabenbegleitung haben die Kinder die Möglichkeit, in einem geschützten Rahmen und mit Hilfe zur Selbsthilfe Ihre Hausaufgaben zu erledigen. Dem selbstständigen Lösen der Hausaufgaben wird dabei ein hohes Gewicht beigemessen. Die Hausaufgabenbegleitung ist aber kein Nachhilfeunterricht.

Die Hausaufgabenbegleitung findet zu folgenden Zeiten statt:

Dienstag **16.20 bis 17.10 Uhr**
Donnerstag **15.25 bis 16.15 Uhr**

Die Hausaufgabenbegleitung wird durch Beiträge der Stadt St. Gallen und der Eltern finanziert.

Beiträge der Eltern:

1 Besuch pro Woche	
für das erste Kind der Familie	Fr. 5.00
für jedes weitere Kind der gleichen Familie	Fr. 3.50

2 Besuche pro Woche	
für das erste Kind der Familie	Fr. 6.00
für jedes weitere Kind der gleichen Familie	Fr. 4.00

Die Rechnung erhalten Sie jeweils am Anfang eines Quartals.

Sie können Ihr Kind bei der Lehrerin oder beim Lehrer für die Hausaufgabenbegleitung anmelden.

Die Anmeldung ist verbindlich und gilt für das ganze Schuljahr.

Abmelden können Sie Ihr Kind nur auf Ende eines Quartals. Die Abmeldung muss von einer erziehungsberechtigten Person schriftlich mitgeteilt werden.

Für die Organisation der Hausaufgabenbegleitung ist eine Schulhausverantwortliche zuständig. Im Schulhaus Engelwies ist dies Frau Annette Bossart.

Telefon 071 228 33 91

E-Mail aufgabenhilfe@arge.ch

Die Hausaufgabenbegleitung ist ein Angebot der Arge Integration Ostschweiz. Bei Fragen stehe ich Ihnen gerne zur Verfügung.

Mit freundlichen Grüssen

Leitung Aufgabenhilfe

Annette Bossart