

Auswertung Umfrage Schulstandeinschätzung

Arge Integration Ostschweiz
Rorschacher Strasse 1
Postfach 61
9004 St. Gallen

+41 71 228 33 94
bilang.ried@arge.ch

Allgemeine Information

Der Link zu der Umfrage wurde per Mail an 97 Sozialämter und REPA-Stellen im Kanton St. Gallen versandt. Die Umfrage spaltete sich nach der ersten Frage in einen Teil für „Personen mit Erfahrung mit der Schulstandeinschätzung (SSE)“ und einen Teil für „Personen ohne Erfahrung mit der Schulstandeinschätzung“. Die Umfrage war vom 23.11.2021 bis zum 10.12.2021 geöffnet. Die Rücklaufquote beträgt mit 33 Antworten rund 32%. Die Abschlussquote, das bedeutet, wie viel Prozent die Umfrage abgeschlossen haben, beläuft sich dabei auf 79%.

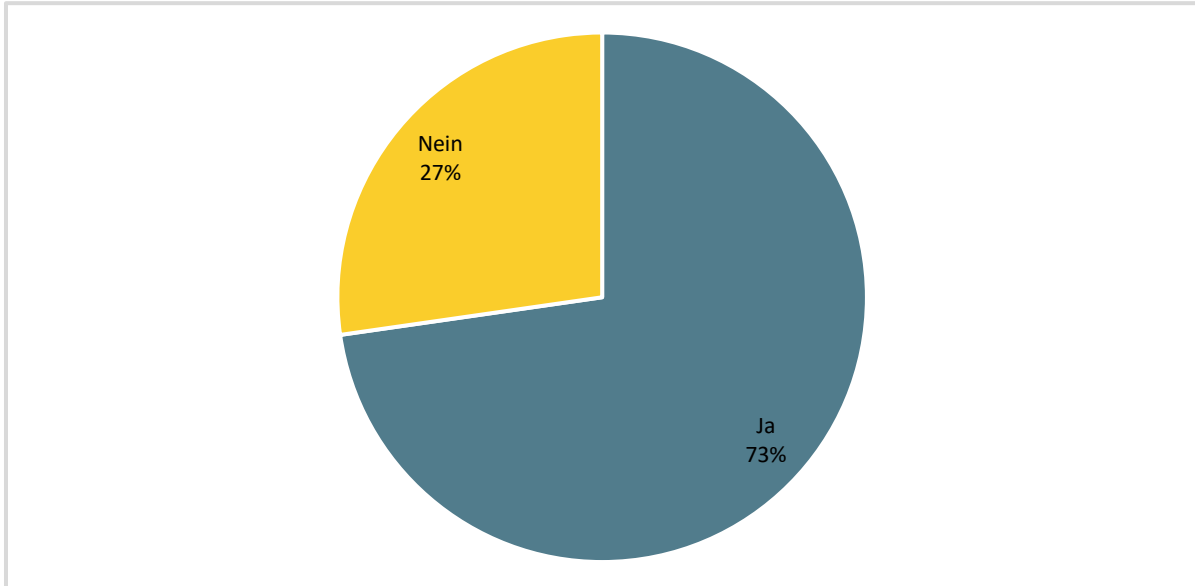
Die Umfrage wurde mit Hilfe des Online-Tools „SurveyMonkey“ durchgeführt und ausgewertet. Die Anonymität der Teilnehmenden wurde jederzeit gewahrt und es können aufgrund der erhaltenen Antworten keine Rückschlüsse auf Teilnehmende gezogen werden. Alle aufgeführten Fragen in diesem Dossier entsprechen exakt dem Wortlaut der Frage aus der Online-Umfrage. Die Anzahl der totalen Beantwortungen ist nach jeder Frage angegeben.

Bei Rückfragen zu unserer Umfrage können Sie sich jederzeit bei Daniela Ried melden (telefonisch unter +41 71 228 33 94 oder per E-Mail bilang.ried@arge.ch). Gerne erteilen wir Ihnen detaillierte Auskünfte zu unserer Umfrage.

St. Gallen, 23.12.2021

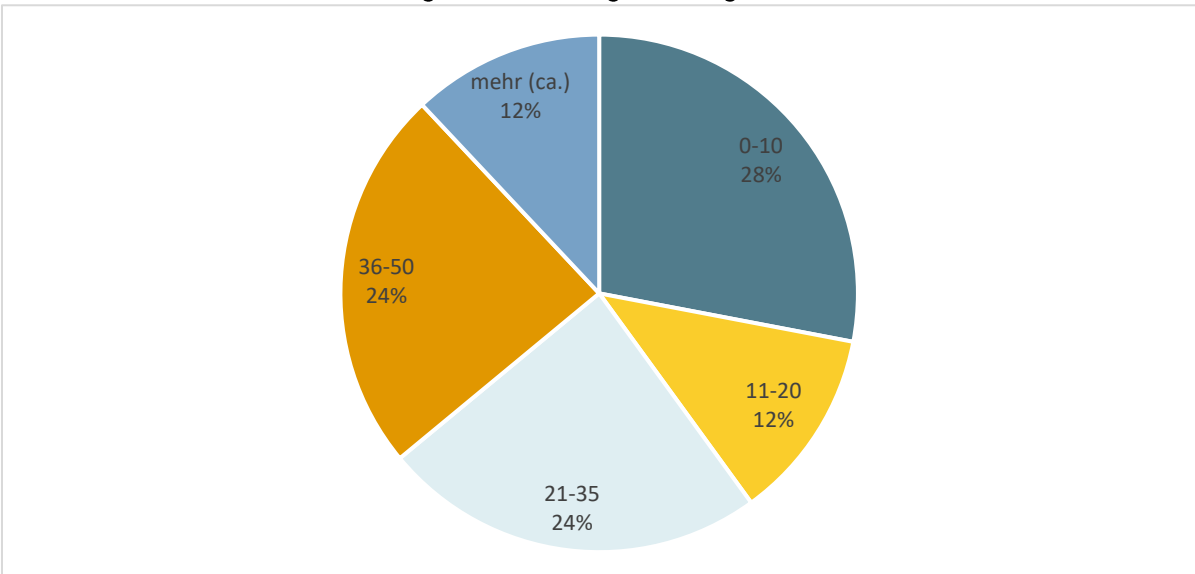
Resultate „Personen mit Erfahrung mit der SSE“

1. Kennen Sie die Schulstandeinschätzung?



Anzahl Antworten: 33

2. Wie viele Klient/innen mit Migrationshintergrund begleiten Sie aktuell?

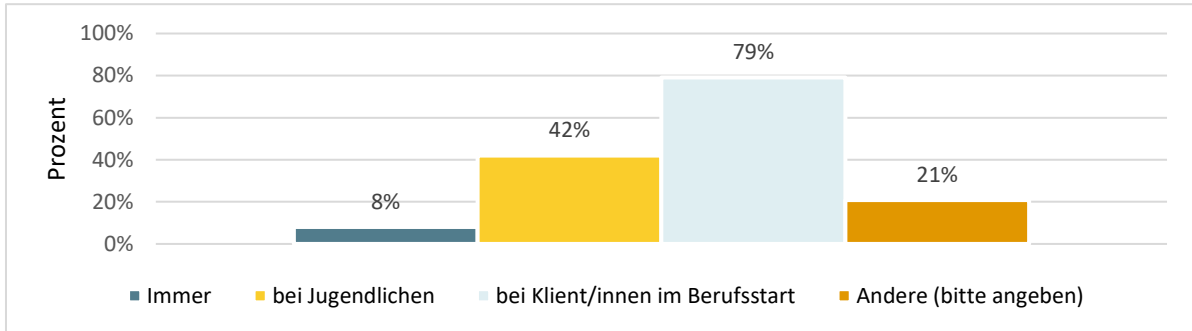


Anzahl Antworten: 25

Die gegebenen Antworten bei der Antwortmöglichkeit „mehr (ca.)“ lauten wie folgt:

- 125
- 60
- 80

3. Wann setzen Sie den Test Schulstandeinschätzung ein? Mehrfachantworten sind möglich?

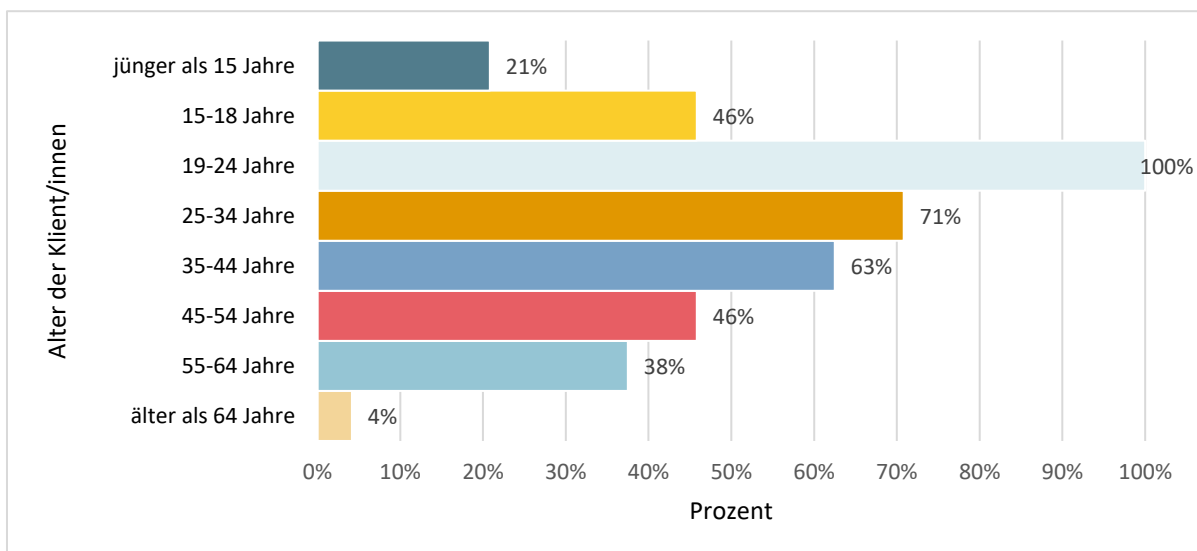


Anzahl Antworten: 24

Die gegebenen Antworten bei der Antwortmöglichkeit „Andere (bitte angeben)“ lauten wie folgt:

- Wird über Repas organisiert
- Nach erfolgtem Erstgespräch (Potenzialabklärung)
- Bei Bedarf
- Vor allem, wenn es gilt zu beurteilen, in welchen Bereichen Unterstützung nötig ist für eine Ausbildung
- Klienten, die eine Anlehre machen möchten, jedoch unklar ist, wie die schulischen Leistungen sind.

4. In welchen Alterskategorien befinden sich Ihre Klient/innen? Mehrfachantworten sind möglich.



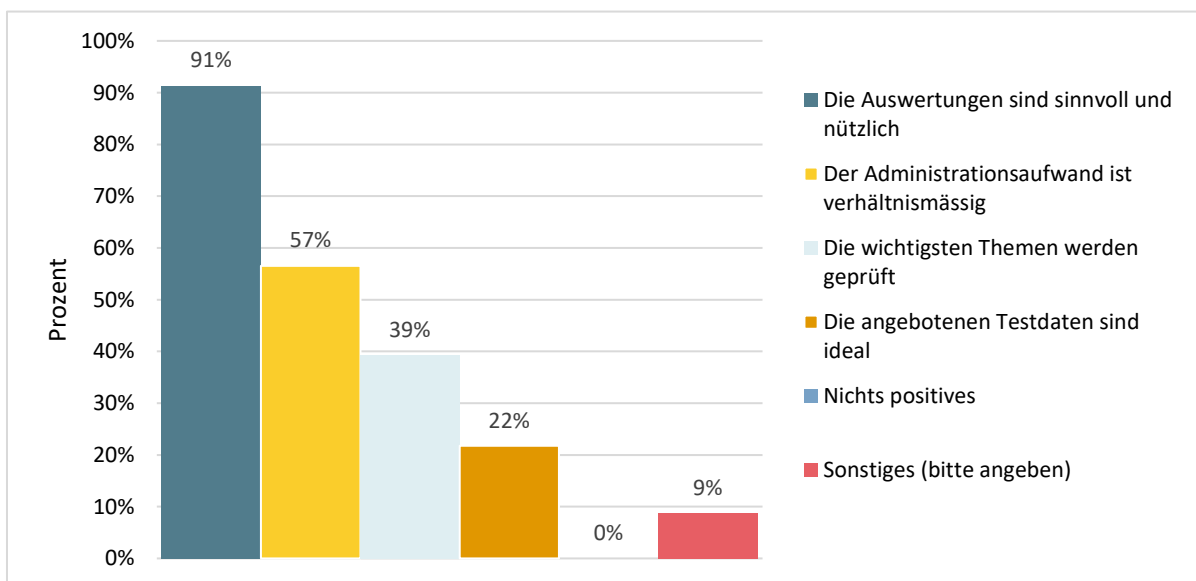
Anzahl Antworten: 24

5. Wie sind Ihre Erfahrungen mit der Schulstandeinschätzung?

Die Teilnehmenden erhielten die Möglichkeit, ihre Antwort auf einer Zufriedenheits-Skala im Umfang von 1 (sehr schlecht) bis 5 (sehr gut) einzutragen. Insgesamt wurde ein Durchschnittswert von 3.98 erreicht.

Anzahl Antworten: 24

6. Was bewerten Sie als positiv? Mehrfachantworten sind möglich.



Anzahl Antworten: 23

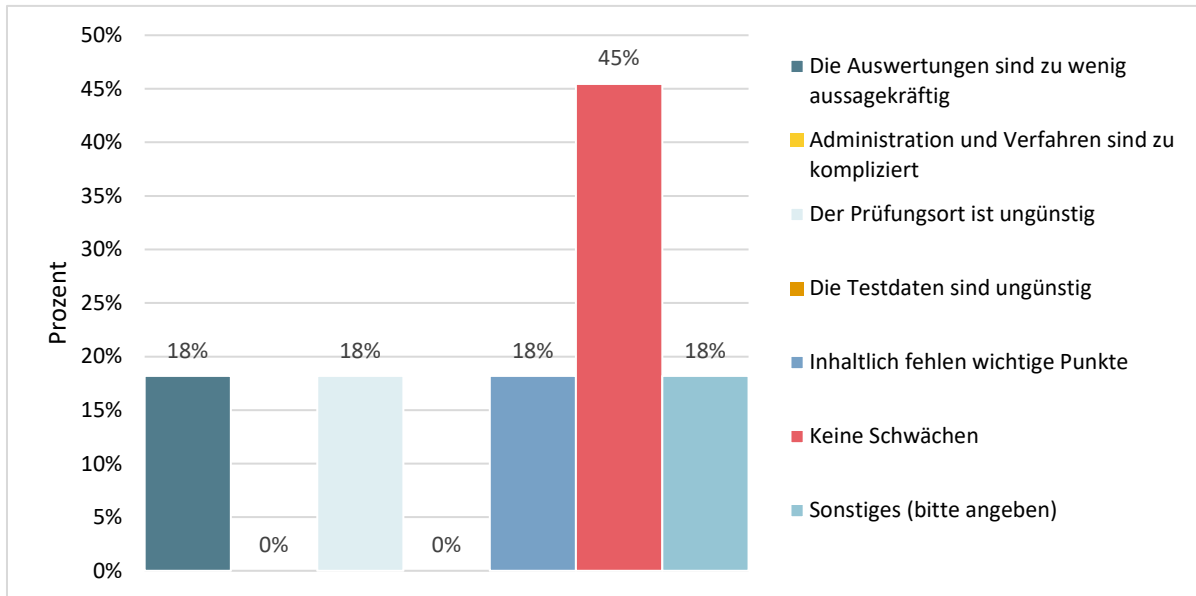
Die gegebenen Antworten bei der Antwortmöglichkeit „Sonstiges (bitte angeben)“ lauten wie folgt:

- Kann es zu wenig beurteilen, weiss aber, dass bezüglich beruflicher Fähigkeiten zu wenig geprüft wird.
- Terminflexibilität beim Sekretariat, wenn am Morgen rechtzeitige Ankunft mit ÖV nicht möglich ist.

Zum Verständnis der erwähnten Schwäche ist hier eine kurze Erklärung aus dem aktuellen Testverfahren:

- Die beruflichen Fähigkeiten werden im Rahmen des mündlichen Deutshtests durch die Berufserfahrung abgefragt. Dadurch kann auch sehr gut ein subjektives Resultat entstehen und nicht ein objektives Prüfungsergebnis.

7. Wo sehen Sie Schwächen? Mehrfachantworten sind möglich.



Anzahl Antworten: 22

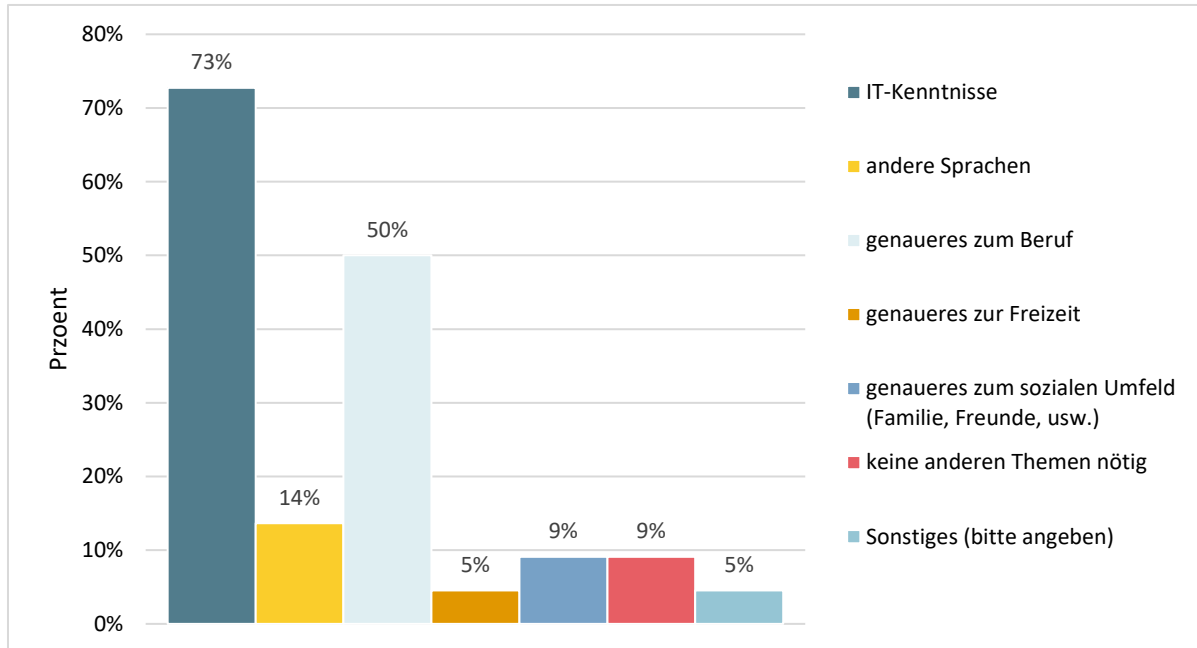
Die gegebenen Antworten bei der Antwortmöglichkeit „Sonstiges (bitte angeben)“ lauten wie folgt:

- Die Werbung fehlt – darum habe ich schon lange keine mehr angemeldet.
- Die Auswertung IT-Kenntnisse ist zu wenig aussagekräftig.
- Testergebnisse entsprechen nicht immer den besuchten Deutschkursen.
- Informatik ist wichtig, wird meines Erachtens zu wenig geprüft.

Zur Visualisierung der erwähnten Schwächen sind hier zwei kurze Erklärungen aus dem aktuellen Testverfahren:

- Bei der Auswertung der IT-Kenntnisse wird die Bekanntheit der Teilnehmenden mit verschiedenen Geräten (Smartphone, Tablet, Laptop/PC) sowie allfälligen Programmkenntnissen (Microsoft Office, berufsspezifische Programme) abgefragt.
- Die Ergebnisse der Deutschtests können anders ausfallen als die besuchten Deutschkurse, da die Deutschkurse nicht mit einem Test beendet werden. Auch kann die Nervosität und Prüfungsangst eine Rolle spielen.

8. Welche Inhalte hätten Sie noch gerne geprüft?

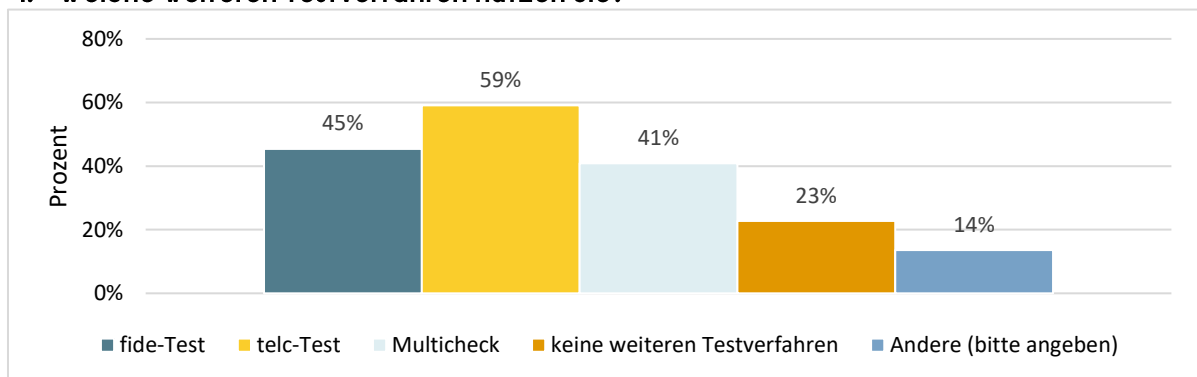


Anzahl Antworten: 22

Die gegebene Antwort bei der Antwortmöglichkeit „Sonstiges (bitte angeben)“ lautet wie folgt:

- Gegenüberstellung zu ausgewählten Berufen

9. Welche weiteren Testverfahren nutzen Sie?

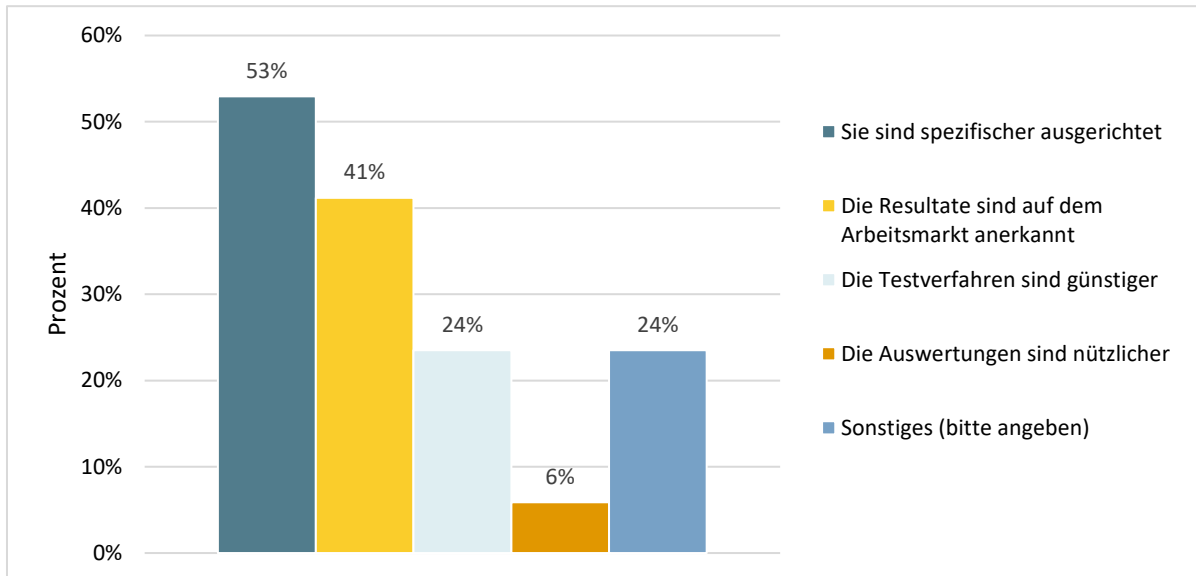


Anzahl Antworten: 22

Die gegebenen Antworten bei der Antwortmöglichkeit „Andere (bitte angeben)“ lauten wie folgt:

- AGVS, Stellwerk
- Stellwerk
- Eigene Testverfahren der internen Schule

10. Wo sehen Sie bei anderen Testformaten die Vorteile? Mehrfachantworten sind möglich.



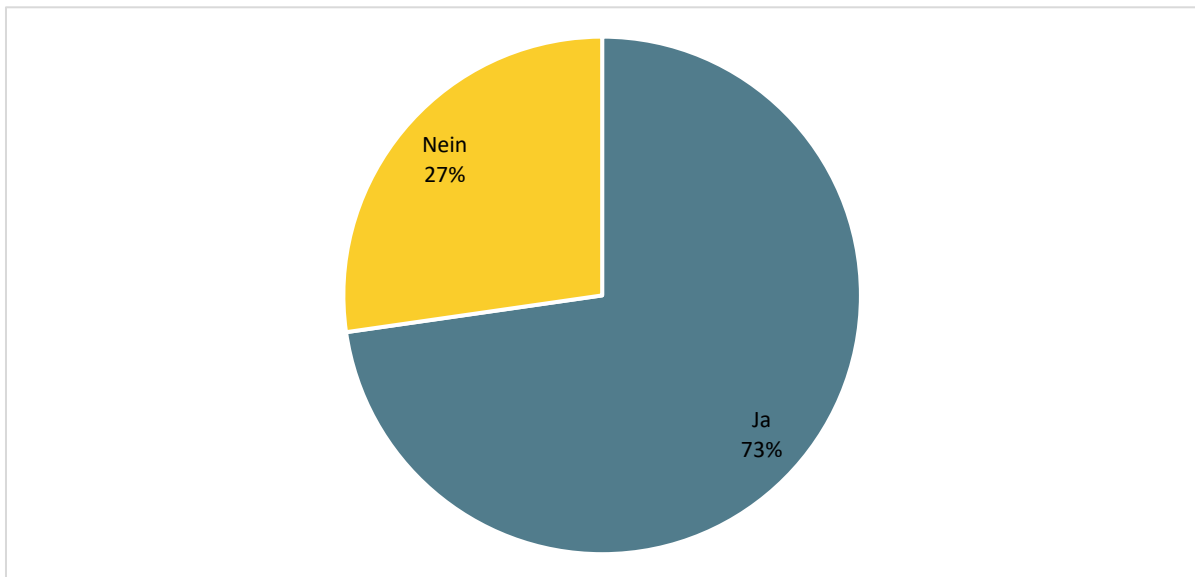
Anzahl Antworten: 17

Die gegebenen Antworten bei der Antwortmöglichkeit „Sonstiges (bitte angeben)“ lauten wie folgt:

- Keine Antwort möglich
- Nichts

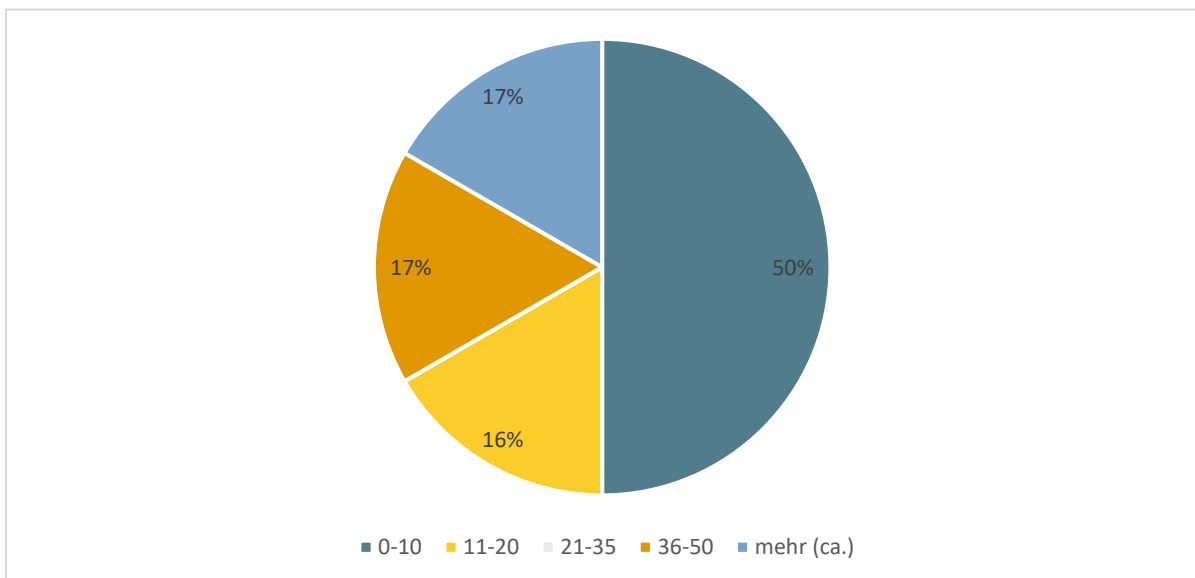
Resultate „Personen ohne Erfahrung mit der SSE“

1. Kennen Sie die Schulstandeinschätzung?



Anzahl Antworten: 33

2. Wie viele Klient/innen mit Migrationshintergrund begleiten Sie aktuell?

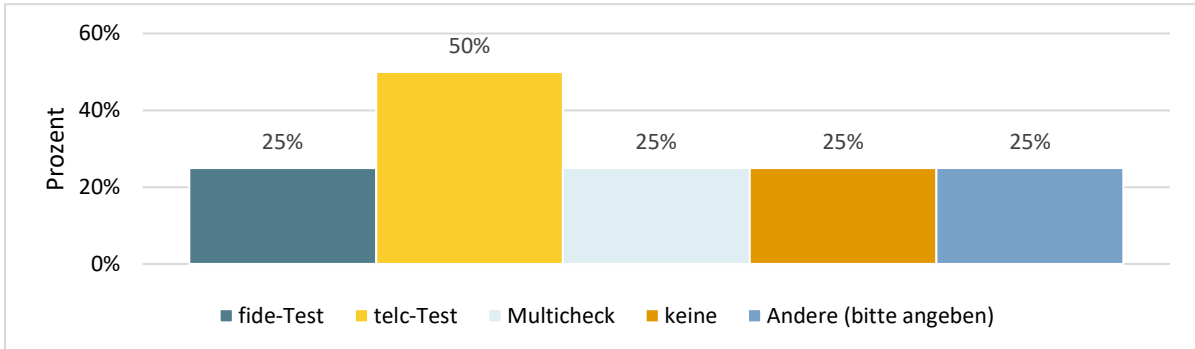


Anzahl Antworten: 6

Die gegebene Antwort bei der Antwortmöglichkeit „mehr (ca.)“ lautet wie folgt:

- 100

3. Welche Testverfahren wenden Sie aktuell an? Mehrfachantworten sind möglich.

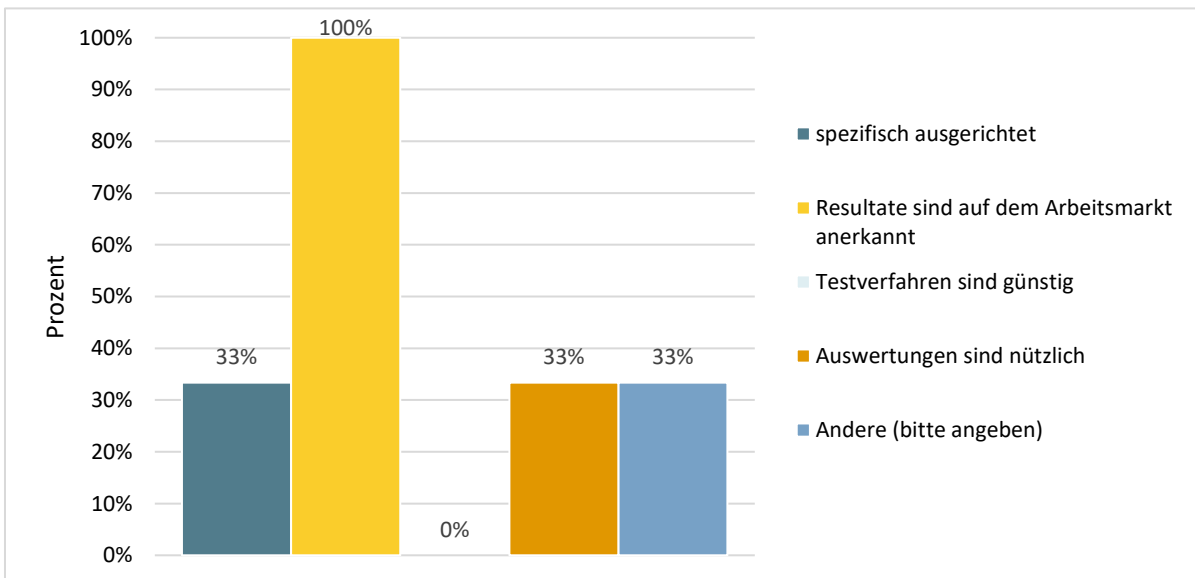


Anzahl Antworten: 4

Die gegebene Antwort bei der Antwortmöglichkeit „Andere (bitte angeben)“ lautet wie folgt:

- Yousty Berufsscheck

4. Wo sehen Sie bei den von Ihnen angewendeten Testformaten die Vorteile? Mehrfachantworten sind möglich.

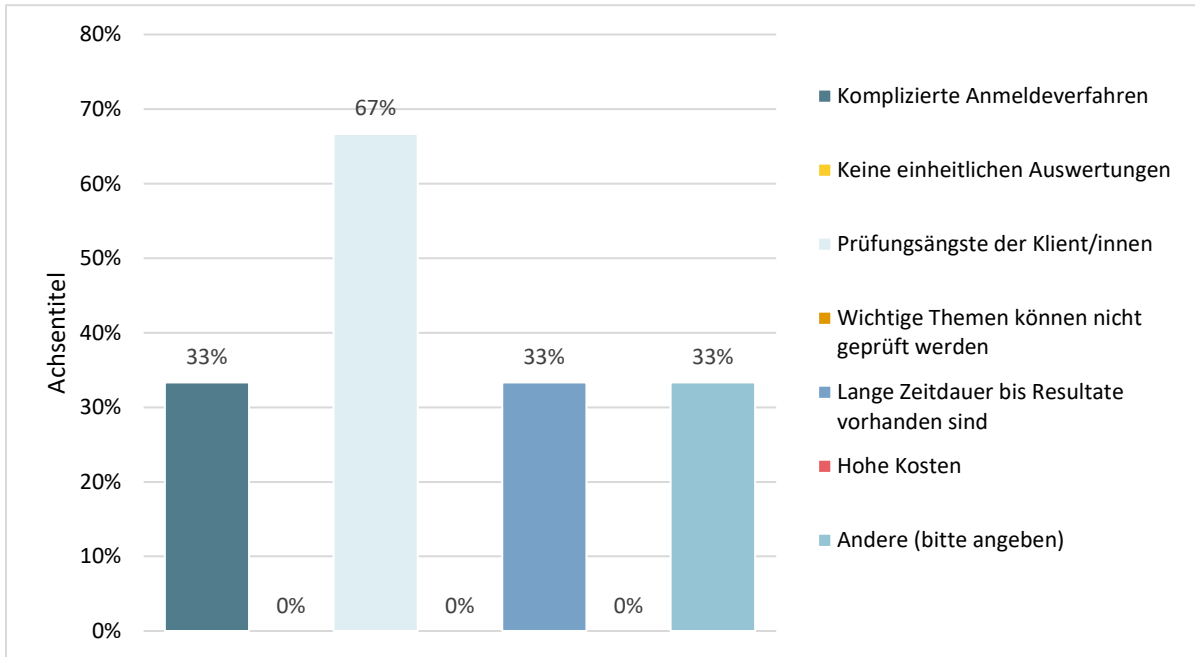


Anzahl Antworten: 3

Die gegebene Antwort bei der Antwortmöglichkeit „Andere (bitte angeben)“ lautet wie folgt:

- Yousty Berufsscheck ist kostenlos

5. Wo sehen Sie bei den von Ihnen angewendeten Testformaten die Nachteile? Mehrfachantworten sind möglich.

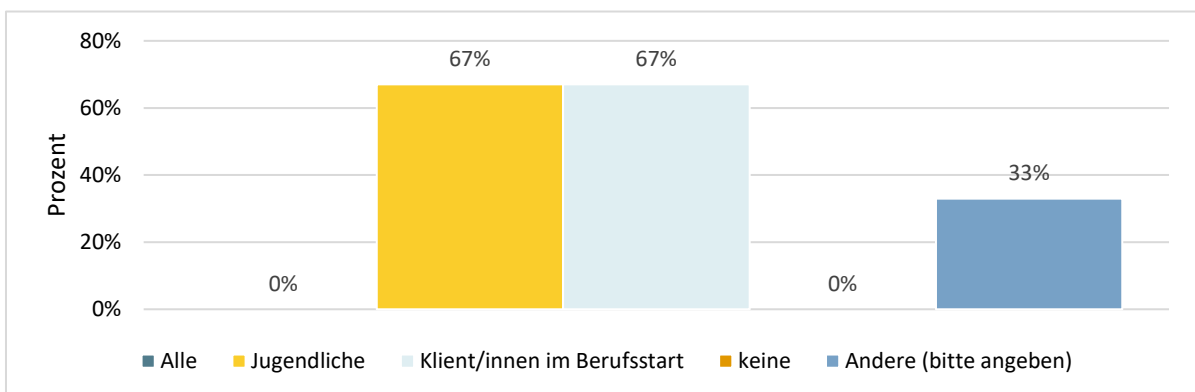


Anzahl Antworten: 3

Die gegebene Antwort bei der Antwortmöglichkeit „Andere (bitte angeben)“ lautet wie folgt:

- Yousty Berufsscheck

6. Welche Klientengruppen lassen Sie testen? Mehrfachantworten sind möglich.

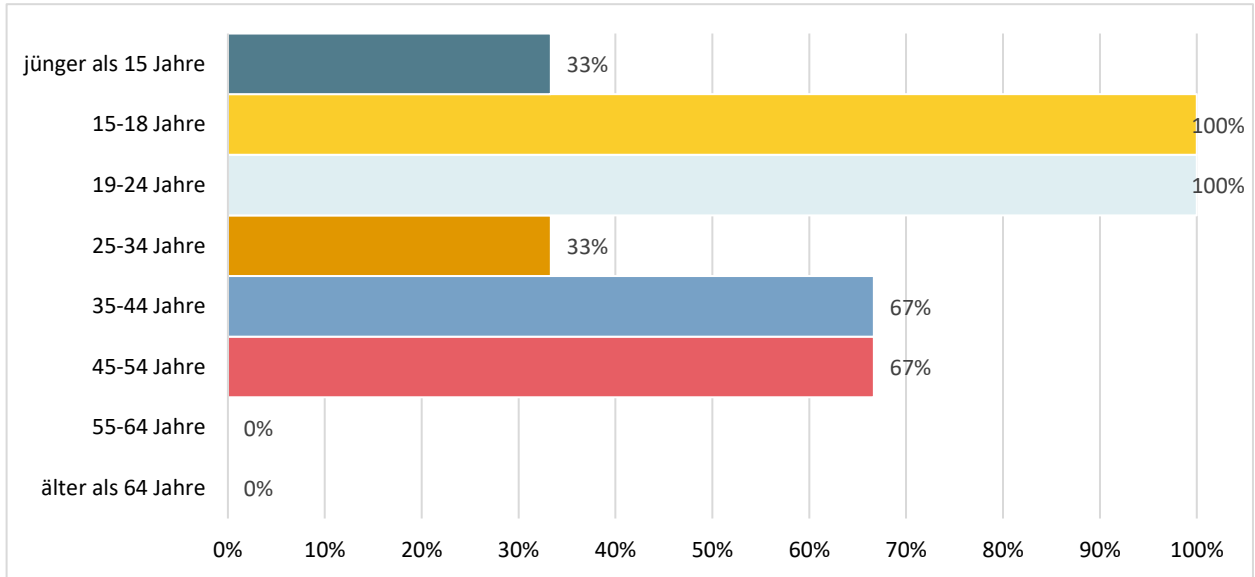


Anzahl Antworten: 3

Die gegebene Antwort bei der Antwortmöglichkeit „Andere (bitte angeben)“ lautet wie folgt:

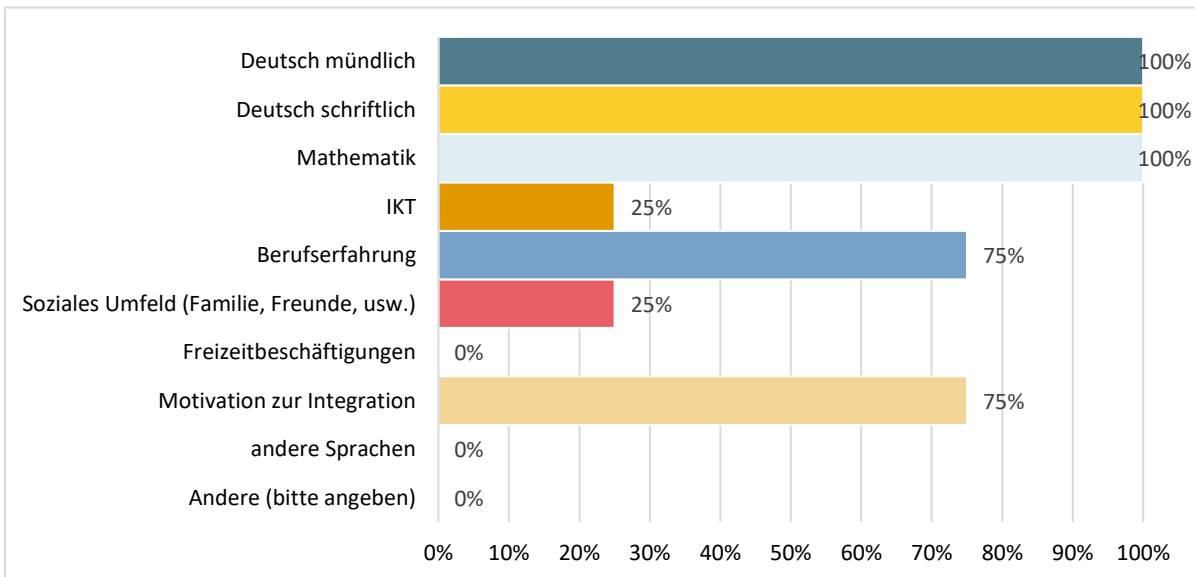
- Vor Arbeitsintegration

7. In welchen Alterskategorien befinden sich Ihre Klient/innen? Mehrfachantworten sind möglich.



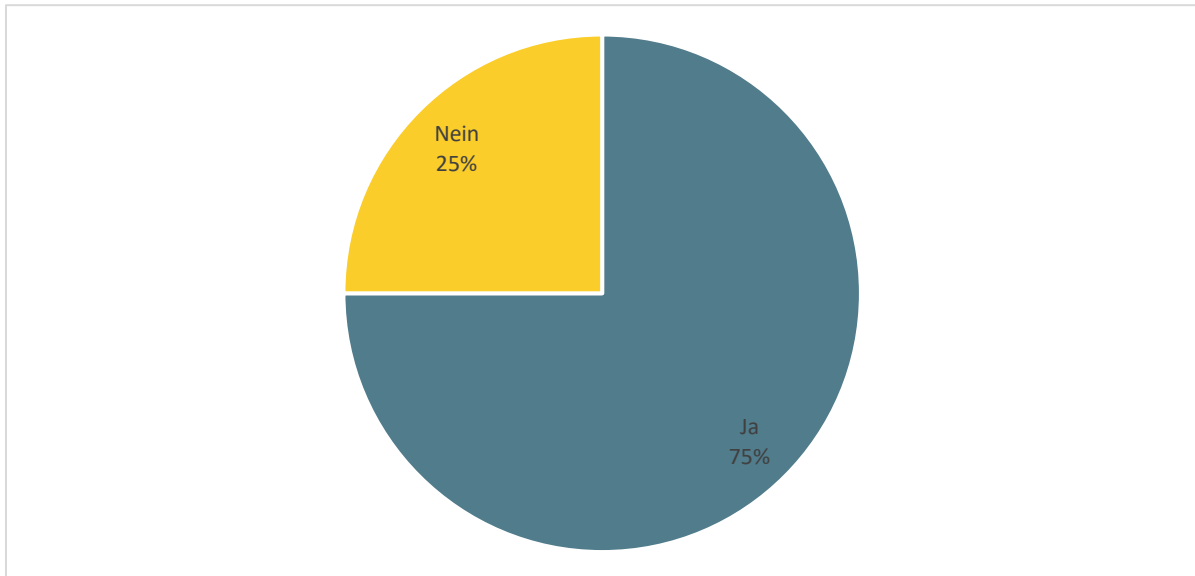
Anzahl Antworten: 3

8. Welche Themen sind Ihrer Meinung nach wichtig bei einer Ersteinschätzung? Mehrfachantworten sind möglich.



Anzahl Antworten: 4

9. Könnte die Schulstandeinschätzung eine neue, nützliche Möglichkeit sein? Die geprüften Themen sind Deutsch, Mathematik, IKT, schulische und berufliche Laufbahn.



Anzahl Antworten: 4

10. Weshalb würden Sie die Schulstandeinschätzung nicht anwenden?

Die gegebene Antwort auf diese Frage, welche nur erscheint, wenn bei Frage 9 mit „Nein“ geantwortet wurde, lautet wie folgt:

- Unser Sozialamt organisiert keine Schulstandeinschätzungen. Die berufliche Integration wird grösstenteils an TISG/REPAS abgegeben.